

Hilfestellung für den Import der Schlaggrenzen für Hessen

Mit dieser Hilfestellung möchten wir Sie bei Ihren ersten Schritten auf der 365FarmNet-Plattform unterstützen.

Um mit der Nutzung der Plattform optimal starten zu können, ist es sinnvoll, Ihre Flächengrenzen in **365FarmNet** einzutragen. Diese können Sie sowohl manuell anlegen oder **aus den Daten Ihres Agrarantrags** einlesen.

Jedes Bundesland nutzt ein eigenes Serviceportal für den Agrarantrag. In diesem Serviceportal finden Sie unter anderem Informationen zu Ihren Flächenstücken. Eine Exportfunktion für Shape-Dateien ist dort vorgesehen. Diese Dateien liefern die Schlaggrenzen für Ihren 365FarmNet Account.

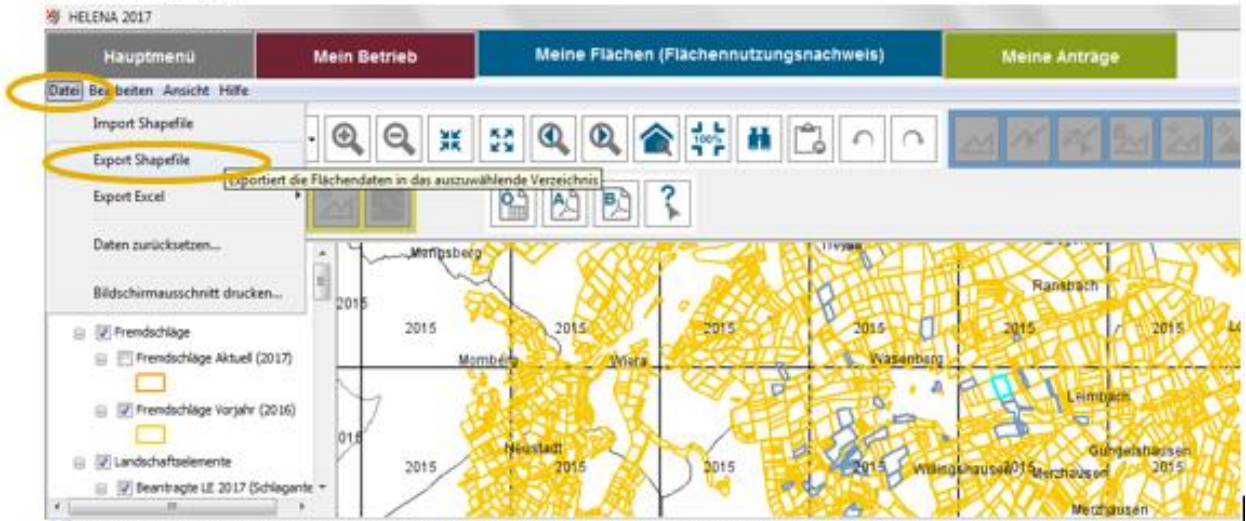
Diese Anleitung hilft Ihnen beim **Einlesen der Schlaggrenzen mithilfe der Daten aus dem Agrarantrag für Hessen** und begleitet Sie schrittweise.

1. Export der Daten aus dem Agrarantrag

Das Programm für den Agrarantrag wird Ihnen mit Hilfe eines USB-Sticks von der WI-Bank zur Verfügung gestellt. Öffnen Sie das Programm HELENA.



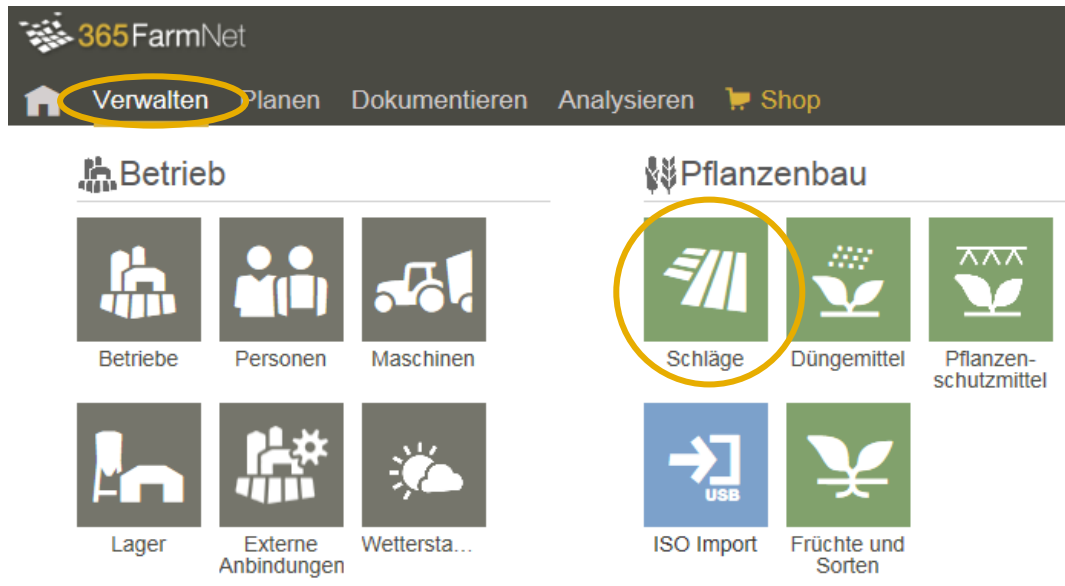
Klicken Sie auf das Feld **Meine Flächen**, um zum Flächenverzeichnis zu gelangen.



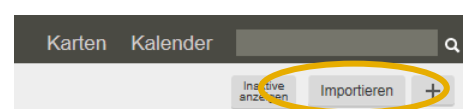
Klicken Sie auf *Datei* und anschließend auf *Export Shapefile*. Es öffnet sich ein Fenster, in dem Sie den Speicherort auswählen. Speichern Sie die Dateien so ab, dass Sie sie leicht wiederfinden können.

2. Import der Flächenstücke in die 365FarmNet-Plattform

Öffnen Sie nun die 365FarmNet-Plattform und klicken Sie auf *Verwalten* und anschließend *Schläge*.



Im rechten oberen Bereich finden Sie den Button **Importieren**. Klicken Sie bitte darauf, es öffnet sich das Fenster „Schläge importieren“. Nun führt Sie das Programm schrittweise durch den Import Ihrer Feldstücke in die 365FarmNet-Plattform.



Datei-Upload

Klicken Sie auf den Button **hinzufügen** und es öffnet sich ein Fenster. Wählen Sie nun den Ordner aus, in dem Sie die Dateien Ihrer Schläge gespeichert haben.

Markieren Sie alle **Dateien** dieses Ordners und klicken Sie auf **Öffnen**. Sie sehen nun ausgewählte Dateien im Fenster von 365FarmNet.

Klicken Sie bitte auf **weiter**.

Bundesland

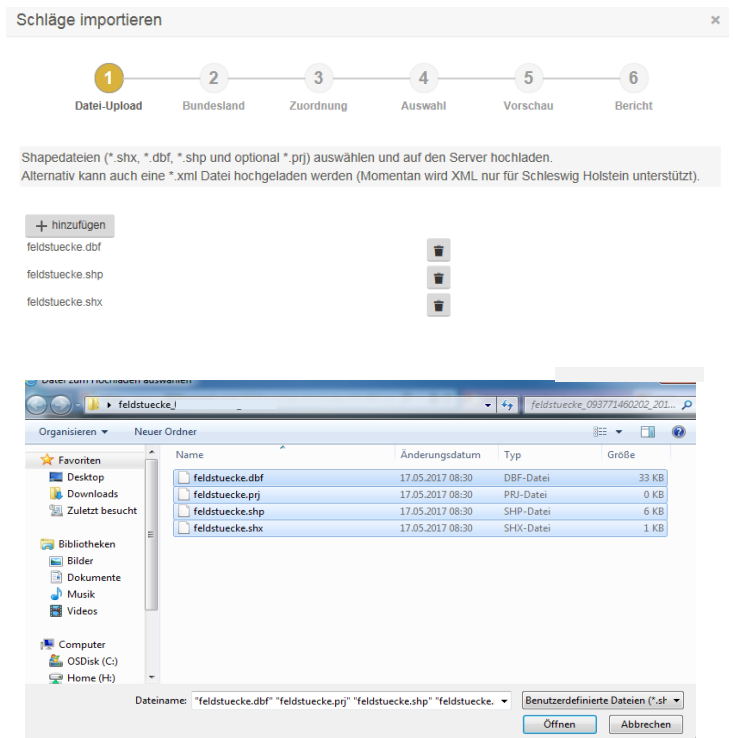
Wählen Sie das Bundesland **Hessen** aus und klicken Sie auf **Weiter**.

Auswahl

Sie sehen nun eine **Auflistung Ihrer Schläge**. Sie können nun alle Schläge oder eine Auswahl der Schläge auswählen, die Sie in die 365FarmNet-Plattform importieren möchten, indem Sie das Häkchen gesetzt lassen oder entfernen.

Vorschau

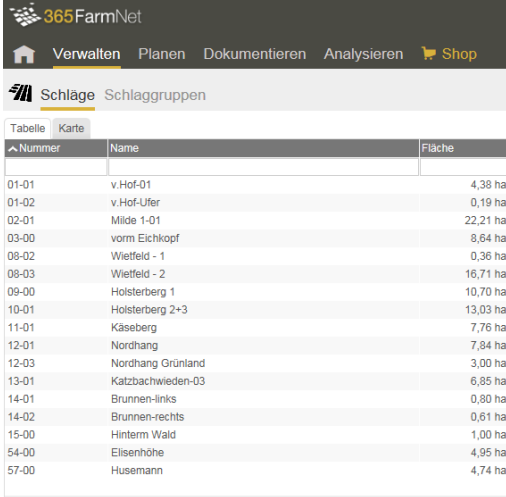
Sie erhalten nun auf einer Karte eine **Vorschau der Schläge**, die Sie importieren. Bitte überprüfen Sie, ob die angegebenen Feldgrenzen mit Ihren Schlägen übereinstimmen. Wenn diese Auswahl richtig ist, klicken Sie auf **Weiter**. Möchten Sie noch eine Änderung vornehmen, klicken Sie auf **zurück**.



Bericht

Nun sehen Sie eine **Zusammenfassung der Schläge**, die Sie importieren. Wenn diese Zusammenfassung richtig ist, klicken Sie auf **Übernehmen**. Wenn Sie noch Änderungen vornehmen möchten, klicken Sie wieder auf **Zurück** und ändern die Auswahl.

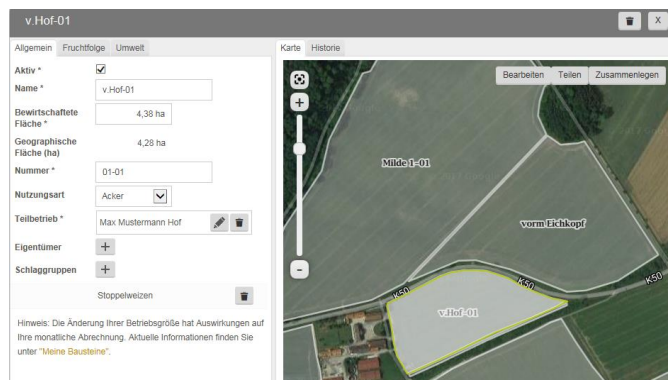
Unter **Verwalten** → **Schläge** sehen Sie nun eine tabellarische Auflistung Ihrer Schläge oder können sich diese in der Karte anzeigen lassen.



The screenshot shows the 365FarmNet interface with a navigation bar at the top containing 'Verwalten', 'Planen', 'Dokumentieren', 'Analysieren', and 'Shop'. Below the navigation bar, there are tabs for 'Schläge' and 'Schlaggruppen'. A table is displayed with columns for 'Nummer', 'Name', and 'Fläche'. The table contains the following data:

Nummer	Name	Fläche
01-01	v.Hof-01	4,38 ha
01-02	v.Hof-Ufer	0,19 ha
02-01	Milde 1-01	22,21 ha
03-00	vorm Eichkopf	8,64 ha
08-02	Wiefeld - 1	0,36 ha
08-03	Wiefeld - 2	16,71 ha
09-00	Holsterberg 1	10,70 ha
10-01	Holsterberg 2+3	13,03 ha
11-01	Käseberg	7,76 ha
12-01	Nordhang	7,84 ha
12-03	Nordhang Grünland	3,00 ha
13-01	Katzbachwiesen-03	6,85 ha
14-01	Brunnen-links	0,80 ha
14-02	Brunnen-rechts	0,61 ha
15-00	Hinterm Wald	1,00 ha
54-00	Eisenhöhe	4,95 ha
57-00	Husemann	4,74 ha

Ergänzen Sie für den einzelnen Schlag individuell wichtige Parameter wie Bodenart, Nutzung etc. indem Sie einen Schlag anklicken. Es öffnet sich ein neues Fenster mit den Detailinformationen zu dem jeweiligen Schlag mit der Luftbildansicht.



Bei Fragen steht Ihnen unser Support gerne montags bis freitags von 8-17 Uhr unter 00800 365 365 36 oder support@365farmnet.com zur Verfügung.